

## BIODIVERSITY CASE STUDY

**Company: Quartz et Sables du Lot**

**Location: France**

**Project leader: Bousquet Bertrand**

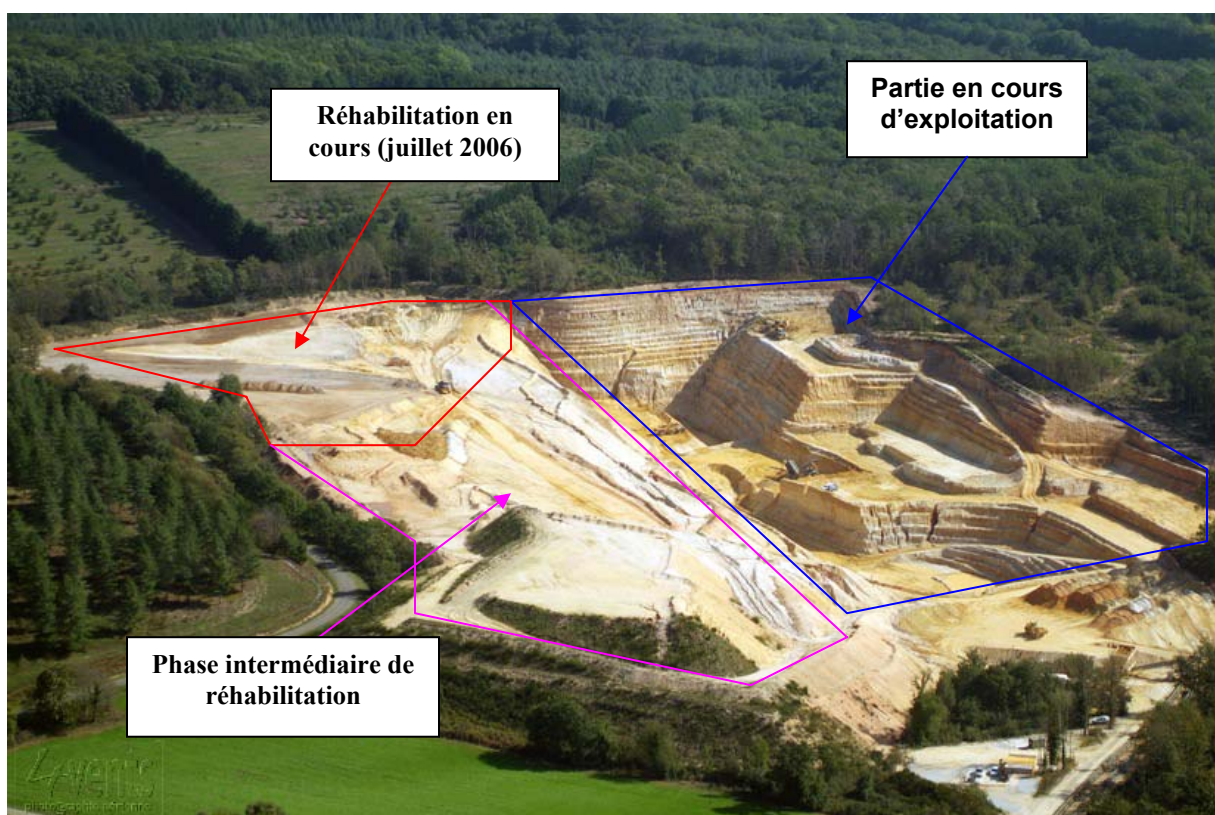
**Tel:**

**Email:**

<b>Objective</b>	<ul style="list-style-type: none"> <li>• Aller au delà du simple aspect réglementaire avec pour objectif de démontrer qu'il est possible de régénérer à terme une large biodiversité après une exploitation de carrière.</li> <li>• Renforcer notre image auprès de nos différents interlocuteurs et intervenants (riverains, élus locaux, administration, sous traitants...)</li> <li>• Permettre à nos salariés d'évoluer dans un milieu de qualité</li> <li>• Faciliter par cette « bonne pratique » la pérennisation de notre activité (acquisition de nouveaux terrains, dossiers d'extensions, développements ...)</li> </ul>
<b>Context</b>	Il s'agit d'une nouvelle initiative (première tranche de réhabilitation) .
<b>Solution</b>	Il s'agit d'une réhabilitation écologique de la carrière des Quartz et Sables du Lot. Le principe est de régénérer à terme une biodiversité la plus large possible en diversifiant les aménagements et les plantations de cette remise en état. Un suivi de l'évolution de ces différents milieux à travers les facteurs biotiques a débuté en mai 2007 et se poursuivra pendant cinq ans.
<b>Result</b>	Des retours très favorables de la presse, des élus, des administrations et des visiteurs du site, ainsi qu'à travers le « bouche à oreilles » Ancrage de notre activité dans le collectif local et facilitation de nos développements.
<b>Local Partner(s):</b>	<p>Cette opération a été menée en partenariat avec d'autres sociétés :</p> <p>L'Office National des Forêts ( ONF ) qui nous a conseillé sur les essences végétales à mettre en place, leur répartition, et qui a réalisé l'ensemble des plantations,</p> <p>Un bureau d'étude spécialisé dans la faune et la flore ( BIOTOPE ) qui a fourni un projet détaillé sur les milieux souhaitables et assurera le suivi de l'évolution des milieux reconstitués à travers les facteurs biotiques pendant plusieurs années.</p> <p>La DIREN locale et régionale est impliquée dans la démarche et fortement intéressée par les résultats à venir de ce suivi .</p> <p>Communication large avec les élus locaux, les administrations, les riverains et les clients</p>

<p><b>Is the project that you are describing located in, adjacent to, or contains protected areas or areas of high biodiversity value outside protected areas?</b></p>	<p><b>Yes / No - If yes, please briefly describe.</b></p>
--	---

**Please provide two high quality recent photographs of the project in digital format (JPEG or TIFF file, minimum resolution 300 x 300 dpi).**



*Vue aérienne de la carrière (juillet 2006)*



*Milieu d'origine : taillis de chênes et châtaigniers*



**AVANT**

*Carrière et début de réhabilitation juillet 2006*



**PENDANT**

*Zone humide*



*Lande sèche*



*Prairie naturelle*



*Forêt de feuillus*

